

DIANA Y JONÁS...EN BUSCA DE LA MARCA PERDIDA

D&J

El arte románico de la Hoya de Huesca es uno de los más bonitos de Aragón. Este estilo se desarrolló entre los siglos XI y XIII y aunque parece muy sencillo, esconde lenguajes misteriosos y enigmas secretos, que solo algunos son capaces de comprender...

...Nosotros vamos a intentarlo. Quizá así podamos llegar a ser un caballero templario, encontremos el Santo Grial o descifremos el lenguaje oculto de algún código encriptado. Miradlo todo con mucha atención... Además, Diana y Jonás en su viaje por la Hoya encontraron unas marcas curiosas en las piedras con que fueron construidos muchos de estos edificios. Esas muescas misteriosas resultaron ser "marcas de cantero".

Las marcas de cantero son... como los logotipos **¿Sabéis que eso?** Un símbolo o dibujo con el que reconocer, por ejemplo, una bebida, unos grandes almacenes, una marca deportiva... Pensad, seguro que se os ocurren muchos que habéis visto montooooooooones de veces.

- En esta ruta visitaremos: **Agüero, Loarre y Bolea.**
- Tiempo estimado: **2 horas** (no incluida visita guiada a Loarre y Bolea)
- Total kilómetros aproximados desde Agüero: **35 kms.**

Nuestra ruta empieza en Agüero,
en la iglesia de Santiago (N 42° 20.816' W 0° 47.180').



DIANA Y JONÁS... EN BUSCA DE LA MARCA PERDIDA

D&J

En el medievo, la Península Ibérica estaba dividida en reinos árabes y cristianos. En los cristianos (**¡averigua cuales eran unos y otros!**) se desarrolló el arte románico y el gótico ¿Unos trucos para diferenciarlos? El románico tiene los muros muuuuy gruesos, pocas ventanas y arcos de medio punto (con forma de media circunferencia). Santiago Agüero es un magnífico ejemplo de arte románico. Compruébalo con los trucos que te hemos dado.

Otro dato curioso: en esta época, cuando los canteros cortaban las piedras, esculpían su logotipo en cada piedra y así luego sabían cuantas piedras les tenían que pagar; además era una especie de publicidad (así les podrían llegar otros encargos). Actualmente estas marcas nos sirven para saber qué rutas de trabajo seguía cada cuadrilla de canteros, pues si está la misma marca, por ejemplo, en Huesca y en Galicia, es que trabajaron en ambos sitios.

En Agüero hay más de 50 "logotipos" distintos, algunos se repiten muchas veces:

Busca los que te proponemos, a ver cuantos encuentras de cada uno.



DIANA Y JONÁS...EN BUSCA DE LA MARCA PERDIDA

D&J

Ya empiezas a ser un experto en arte románico, pero para ser un gran experto te queda por saber que los capiteles (el elemento arquitectónico que está encima de las columnas y sobre el que se apoyan los arcos) solían estar decorados. Esto era para enseñar a los fieles las historias del evangelio, las vidas de los santos, el Antiguo Testamento, etc. Lo mismo ocurre con los tímpanos, y aunque de esto aprenderemos mucho más en la ruta 6, aprovechamos la ocasión para disfrutar de uno de los más bonitos de esta zona, ¡¡ah!! ¿Qué no sabes que es el tímpano? No, lo que está en el oído no... Una pista, a ver si lo encuentras:



● Mira en la pagina de pegatinas, a ver que encuentras...



¿Qué crees que nos están contando? ¡Efectivamente! Son los Reyes Magos. Fijate ahora en los capiteles, a ver que han representado... Seguimos nuestra ruta, hacia el Castillo de Loarre (GPSXXXXXXXXXX), seguramente no habrás visto nuuuunca nada igual!!

Este castillo es sin duda una de las fortificaciones más importantes ¡de Europa! Fue construido en el siglo XI, y por lo tanto, y como ya hemos aprendido, es de estilo

DIANA Y JONÁS... EN BUSCA DE LA MARCA PERDIDA

D&J



Os recomendamos la visita guiada, pues cuentan un montón de cosas interesantes, y a la vez podéis seguir con el juego anterior. El castillo está plagado de marcas de cantero, sobre todo en la zona denominada "Sancho Ramírez" marcada con el panel 14, preguntadles a los guías, ellos saben mucho y os ayudarán. Aquí va un esquema de las marcas de cantero de Loarre,

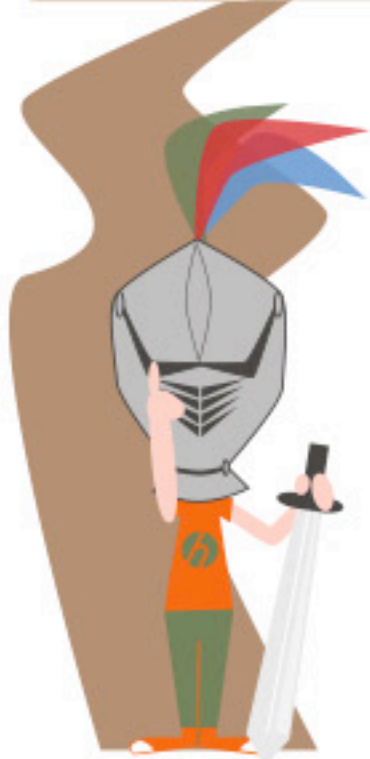
¡a ver cuantas identificáis en sus paredes !

F	I	II	✓	M	N	N	R	B
		XL	E		SANCIVS			

Dejamos Loarre y vamos a Bolea. Os recomendamos que vayáis mirando atrás, para ver cómo se aleja el castillo en ese paraje de película. Una vez llegamos, subimos a la Colegiata de Santa María la Mayor (**GPSXXXXXXXXX**) desde la cual veréis un impresionante paisaje típico del llano por un lado y las magníficas montañas que anuncian el Pirineo por otro.

Cambiamos de estilo artístico. La colegiata de Bolea se construyó en estilos gótico (XIV y XV) y renacimiento (XVI). Es normal que la mayoría de los edificios contengan elementos de varios estilos, pues imaginad el tiempo que costaba en esos años construir iglesias tan grandes sin grúas ni máquinas. Al costarles tanto tiempo iban cambiando las modas artísticas.

Diana y Jonás dicen que el interior de la Colegiata es una auténtica joya ¿entramos?



DIANA Y JONÁS... EN BUSCA DE LA MARCA PERDIDA

D&J

Pero no olvidéis que hemos venido a encontrar más marcas de cantero ¿veis alguna ya? Hay una muy curiosa, porque es de un cantero actual. Es así:



Nuestra ruta termina aquí. Ahora que ya eres un experto en arte medieval, puedes dibujar tu propia marca o "logotipo", para que puedan identificarte. En la página de pegatinas tienes un espacio para ello. Luego puedes pegarla donde tu prefieras, en la carpeta del cole, en tu habitación... Y si te ha gustado el tema, no dejes de visitar San Miguel de Foces, en Ibieca. Estamos seguros de que ahora mismo ya serías un afamado maestro cantero medieval, demuéstranos todo lo que sabes uniendo correctamente las frases de estas dos columnas:

- | | |
|---------------------------------------------------|----------------------------------------------------|
| ● El arco de medio punto es característico del... | ... los siglos XIV y XV. |
| ● Sobre los capiteles... | ... estaba dividida en reinos árabes y cristianos. |
| ● El arte gótico se dio en... | ... el siglo XI. |
| ● Loarre se construyó en... | ... se apoyan los arcos. |
| ● En época medieval la Península Ibérica... | ... románico. |